

Livret d'Accueil

MFR CFA HALEINE – RIVES D'ANDAINE



Accessibilité aux personnes en situation de handicap

Les salles de formation et les espaces de vie sont accessibles aux personnes à mobilité réduite. Pour toute information concernant l'adaptation de nos formations, contacter la MFR, pour mise en relation avec la « référente » handicap.

18 rue d'Alençon • Haleine • 61410 RIVES D'ANDAINE • 02 33 37 95 49 • mfr.haleine@mfr.asso.fr • www.mfr-haleine.fr
Siret: 78095930000010 - Numéro d'existence : 25610011261



Madame, Monsieur,

Bienvenue dans notre association MFR-CFA de Haleine – Rives d'Andaine.

Ce livret vous permettra de mieux nous connaître et de disposer d'éléments pour, nous l'espérons, bien vous accueillir.

Le Conseil d'Administration, le Conseil de Perfectionnement et toute l'équipe des salariés de la MFR-CFA de Haleine – Rives d'Andaine, mettent tout en œuvre pour assurer le meilleur accueil, l'accompagnement, l'épanouissement et la réussite de tous les apprenants de la formation scolaire, en apprentissage ou continue.

Pour de plus amples renseignements, n'hésitez pas à consulter notre actualité sur nos réseaux ou à prendre contact avec nous.

Nous restons à votre disposition dans cette perspective.

Le Président

J.C. BOISGONTIER

Le Directeur

P BOREL

Présentation de la MFR-CFA d'Haleine - Rives d'Andaine

La Maison Familiale Rurale (MFR) de Haleine – Rives d'Andaine a été créée en 1955.

Le 17 mai 2025, la MFR fêtera son 70^{ème} anniversaire.

Une antenne CFA du CFA régional des MFR de Normandie a vu le jour en 2018 et le Centre de Formation des Apprentis (CFA) d'Haleine – Rives d'Andaine a été créé le 10 juin 2020 avec tout d'abord l'apprentissage pour les classes de 1^{ère} et Terminale BAC PRO Agroéquipement et depuis la rentrée 2022, également pour les classes de 1^{ère} et Terminale BAC PRO SAPAT (Services aux Personnes et Animation des Territoires).

C'est une association régie par un Conseil d'Administration. Il est composé de 17 administrateurs et le Président est Monsieur Jean-Claude BOISGONTIER.

L'organigramme présente l'équipe de salariés.

Rentrée 2024 : 180 élèves en formation scolaire et 25 apprentis.

Toutes nos formations sont accessibles aux personnes en situation de handicap, sous réserves d'adaptabilité (contacter le référent handicap de la MFR)

Formations proposées à la rentrée 2024 :

> Les formations sous statuts scolaires dispensées sont les suivantes :

- 4^{ème} et 3^{ème} d'orientation
- Bac Pro Services Aux Personnes et Animation des Territoires (Seconde, Première, Terminale)
- Bac Pro Agroéquipement (Seconde, Première, Terminale)
- Seconde Pro CGEA (Conduite et Gestion de l'Exploitation Agricole)



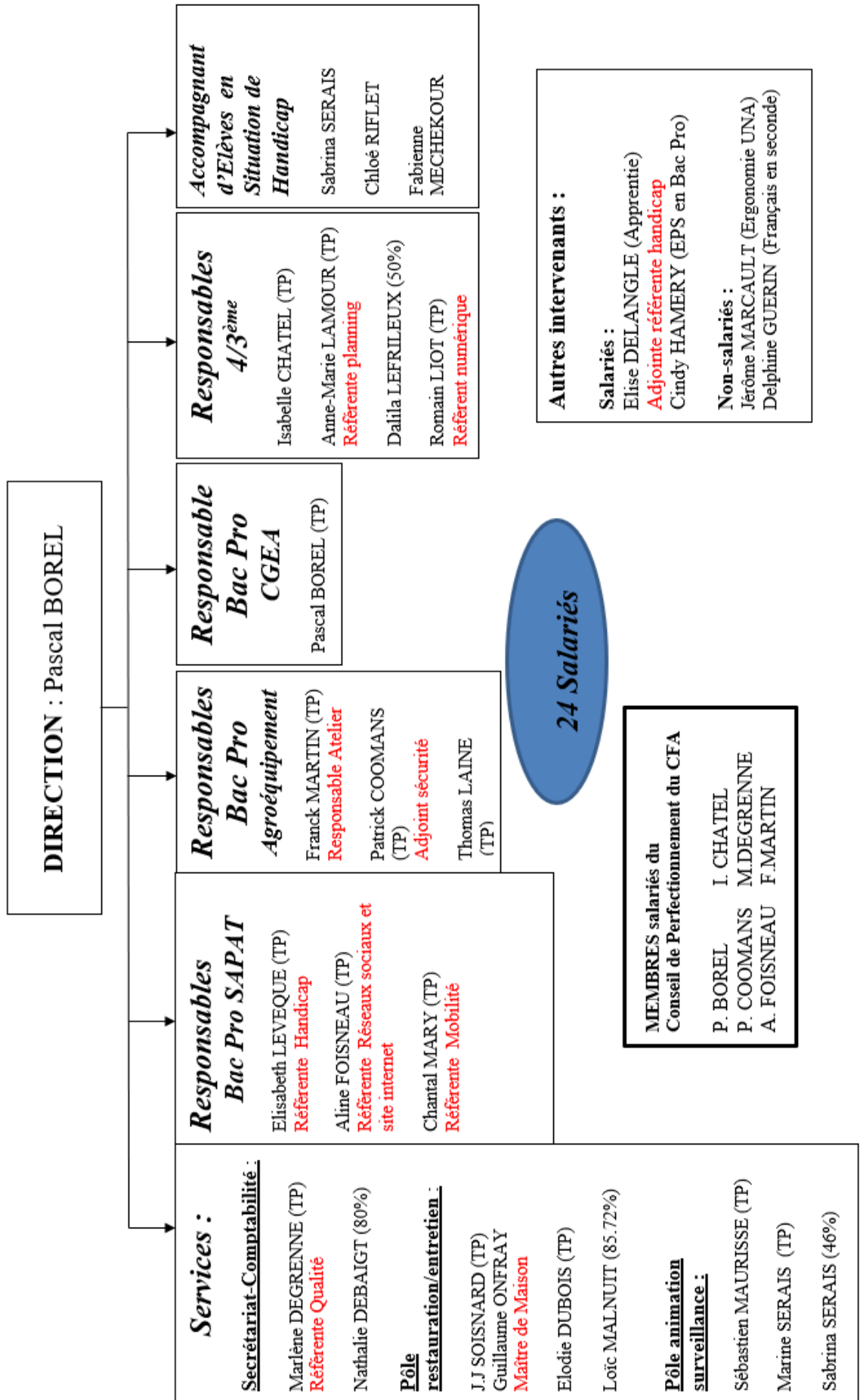
> Les formations sous statuts apprentis dispensées sont les suivantes :

- Bac Pro Agroéquipement et Services aux Personnes et Animation des Territoires (Première, Terminale)

> La MFR dispense des formations continues non certifiantes et non diplômantes à destination :

- des entreprises du territoire. Il s'agit de modules courts (3 à 6 jours) dans des domaines variés (aide à la personne, initiation ou perfectionnement à l'informatique, à l'anglais...);

Equipe MFR-CFA Haleine-Rives d'Andaine 2024/2025





L'organisation des formations :

Classes de 4^{ème} – 3^{ème} : d'orientation

Enseignements : Enseignements généraux- Education à la santé - EPI (enseignement pratique interdisciplinaire) - Etude de thèmes spécifiques - Visite d'entreprise, intervenants... - Voyage d'étude.

Les + de la MFR

- Progression des stages, le choix des structures se fait en fonction du parcours individualisé du jeune
- ASSR 2 (Attestation Scolaire de Sécurité Routière de niveau 2)
- Accompagnement à l'orientation professionnelle et la recherche de Maître d'Apprentissage

Conditions d'admission

- Etre issu d'une classe de 5^{ème} ou 4^{ème}
- Avoir plus de 14 ans avant le 31 Décembre de l'année en cours

Organisation de la formation

Rythme de 15 jours de formation (à la MFR) puis 15 jours de stage d'observation en entreprise soit environ **19 semaines de stage** et **16 semaines d'école** sur une année scolaire

Les stages d'orientation : Différents secteurs : l'artisanat et le commerce - les services à la personne, de la petite enfance - l'agriculture, l'horticulture - la mécanique - les métiers de bouche : boulanger, boucher, cuisinier... - les métiers du bâtiment : maçon, plombier, peintre, menuisier...

Poursuites d'études à l'issue de la 4^{ème}

- Classe de 3^{ème}

Poursuites d'études à l'issue de la 3^{ème}

- Bac professionnel
- CAP (en apprentissage, ou statut scolaire) sous conditions d'admission

Diplôme : Examen du DNB (Diplôme National du Brevet) en fin de 3^{ème}

Statuts scolaire et Apprentissage

Enseignements : Enseignements généraux - Enseignements professionnels - Conduite de projets, mise en place d'actions en partenariat avec le territoire - Visite de structure, d'entreprise - Intervention de professionnels - Voyage d'étude.

Les + de la MFR

- PSC1 : prévention et secours civique (en partenariat avec les pompiers)
- PRAP (prévention des risques liés à l'activité physique)
- Possibilité de passer le BAFA (Brevet d'Aptitude aux Fonctions d'Animateur)
- Possibilité de passer le CAP petite enfance (en candidat libre)
- Accompagnement pour études supérieures et insertion professionnelle
- **Accompagnement individuel des contrats d'apprentissage**

Conditions d'admission

- Etre issu d'une classe de 3ème
- Après un CAP, CAPA
- Après une seconde ou 1ère générale

Organisation de la formation

Formation sur trois années en alternance

- statut scolaire
- **ou contrat d'apprentissage (classes de 1^{ère} et Terminale)**
- Rythme de 15 jours de formation (à la MFR) puis 15 jours en entreprise soit environ **60 semaines de stage sur les 3 ans**

Les stages : Différents secteurs : les enfants - les personnes âgées- les soins - le handicap - le tourisme, l'accueil

Poursuites d'études à l'issue du BAC PRO

- Entrée en IFSI* – IFAS* - IRTS* (Accompagnant Educatif Social, auxiliaire de puériculture, aide-soignant, infirmier, moniteur éducateur, préparatrice en pharmacie, ...)
- BTS DATR (Développement et Animation des Territoires Ruraux)
- BTS ESF (Economie Sociale et Familiale) -DUT Carrières Sociales
- BTS SP3S (Services et Prestations des Secteurs Sanitaires et Sociales)

*IFSI (*Institut de Formation en Soins Infirmiers*) – IFAS (*Institut de Formation pour les Aides-Soignants*)- IRST (*Institut régional du travail social*)

Métiers accessibles avec un BAC PRO SAPAT

- Agent de service hospitalier, agent technique, auxiliaire de vie, accompagnant auprès de personnes fragilisées, en situation de handicap, animateur, intervenant en structure d'accueil de la petite enfance, Hôtesse d'accueil...

Diplôme : BAC PRO SAPAT



Statuts scolaire et **Apprentissage**

Enseignements : Enseignements généraux - Enseignements professionnels - Matériels pédagogiques

Les + de la MFR

- Visites d'exploitation, ETA, Cuma, démonstrations de matériel
- Intervention de professionnels : chefs d'entreprise, organismes agricoles...
- Participation aux événements agricoles, para-agricoles, salons
- MAP (Module d'Adaptation Professionnel): Production Laitière - Voyage d'étude
- PSC1 : Prévention et secours civique (en partenariat avec les pompiers)
- Certiphyto (acquis par équivalence du bac pro)
- Accompagnement à la poursuite d'étude et à l'insertion professionnelle
- **Accompagnement individuel des contrats d'apprentissage**

Conditions d'admission

- Etre issu d'une classe de 3^{ème}
- Après un CAP, CAPA
- Après une seconde ou 1^{ère} générale

Organisation de la formation

Formation sur trois années en alternance

- statut scolaire
- **ou contrat d'apprentissage (classes de 1^{ère} et Terminale)**
- Rythme de 15 jours de formation (à la MFR) puis 15 jours en entreprise soit environ **60 semaines en entreprise sur les 3 ans**



Les séquences en milieux professionnels : Différents secteurs : Conduite de matériels agricoles - Mécanique agricole - Stage de découverte

Poursuites d'études à l'issue du BAC PRO

- BTS Agroéquipement, BTS Agronomie – productions végétales
- BTS Génie des équipements Agricoles, BTS Productions Agricoles, BTS Agrofouritures
- BTS ACSE (Analyse et conduite de systèmes d'exploitation)...

Métiers accessibles avec un BAC PRO Agroéquipement

- Salarié dans des exploitations céréalières et de polyculture élevage,
- Salarié dans des E.T.A. (Entreprises de Travaux Agricoles), des C.U.M.A. (Coopératives d'Utilisation de Matériels Agricoles), entreprises de Travaux Publics, concessions de réparation et de vente
- Chef d'exploitation agricole, responsable ou chef d'entreprise en ETA

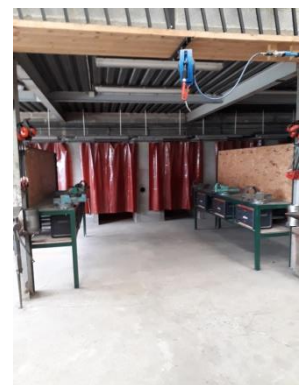
Diplôme : BAC PRO AGROEQUIPEMENT

Plateau Technique Atelier Pédagogique

- 1 moteur neuf John Deere pour diagnostic
- 5 moteurs pour démontage/remontage
- 12 postes élèves-apprentis (avec 1 établi et 1 caisse à outils) pour le travail du fer
- 5 cabines à souder
- 2 postes chalumeau Oxygène / Acétylène
- 4 « box » mécaniques
- 1 maquette « électrique »
- 1 maquette « épandeur à engrais isobus* »
- 1 tracteur petite puissance équipé isobus avec barre de guidage
- 1 tracteur nouvelle génération Deutz en location (période : septembre - novembre)

Surface : 150 m²

*L'**Isobus** est un protocole standard qui permet de gérer la communication entre les tracteurs, les logiciels et les équipements des principaux constructeurs, permettant ainsi l'échange de données et d'informations dans un langage universel via un seul terminal de commande situé dans la cabine du tracteur



Mis à jour le 02 09 2024

Classe de Bac Professionnel : CGEA

(Conduite et Gestion de l'Exploitation Agricole)

Enseignements : Enseignements généraux - Enseignements professionnels

Les + de la MFR

- visites d'exploitation
- intervention de professionnels : chef d'entreprise, organismes agricoles...
- participation aux événements agricoles : salons (SPACE, salon de l'agriculture), portes ouvertes d'exploitations...
- Concours de pointage départementaux avec accès possible au concours national
- PSC1 : prévention et secours civique (en partenariat avec les pompiers)
- Accompagnement au prolongement des études.

Conditions d'admission

- Etre issu d'une classe de 3ème
- Après un CAP, CAPA
- Après une seconde ou 1ère générale

Organisation de la formation

- Formation initiale sur trois années en alternance (uniquement la classe de seconde à Haleine)
- Rythme de 15 jours de formation (à la MFR) puis 15 jours de stage en entreprise soit environ **60 semaines de stage sur les 3 ans**

Les stages : Différents secteurs : en production animale, au choix de l'élève

Poursuites d'études à l'issue du BAC PRO

- BTS ACSE (Analyse et conduite de systèmes d'exploitation)
- BTS Technico-commercial en produits agroalimentaires...
- Certification de spécialisation en élevage



Métiers accessibles avec un BAC PRO CGEA

- Chef d'exploitation agricole
- Salarié dans des exploitations de polyculture élevage
- Salarié dans un groupement : vacher de remplacement
- Salarié dans des E.T.A. (Entreprises de Travaux Agricoles), des C.U.M.A. (Coopératives d'Utilisation de Matériels Agricoles)
- Salarié dans les entreprises para-agricoles

Diplôme : Pas de diplôme en fin de seconde

Les Formations Continues :

Enseignements : Enseignements généraux - Enseignements professionnels – Cas pratiques

Les + de la MFR

- Personnel qualifié
- Formation adaptées aux besoins du territoire (entreprises-particuliers...)
- Formation au sein de la MFR ou au sein des entreprises
- Possibilité de restauration
- Matériel adapté à chaque formation
- Modules courts (entre 3 et 6 jours)

Conditions d'admission

Selon les formations :

- Être salarié d'entreprise
- Prérequis : varient selon chaque formation

Organisation de la formation

- Formation au sein de la MFR ou au sein de l'entreprise
- Rythme selon le module et les disponibilités des stagiaires et/ou de l'employeur

Formations proposées :

- Différents modules dans le domaine de l'aide à la personne (ergonomie, animation, multi-compétences...)
- Informatique : Initiation-Perfectionnement
- Anglais

Diplôme : Formations non diplômantes et non certifiantes

Niveau de satisfaction des stagiaires des modules de formation continue 2023

La note /10, porte sur la qualité de la formation, l'atteinte des objectifs de la formation par les stagiaires et la qualité de l'accueil.

- Module Multi compétences/UNA : note moyenne pour 8 stagiaires : **9.8/10**
- Module Ergonomie/UNA : note moyenne pour 24 stagiaires : **9,8/10**
- Module INFO EXCEL/SEQENS : note moyenne pour 6 stagiaires : **7.5/10**
- Module Anglais/SEQENS : note moyenne pour 7 stagiaires : **7.8/10**



Plateau Technique Salle Informatique

Matériels :

- 20 Postes Informatiques HP 290 G1 pour les élèves-apprentis-stagiaires dont 1 poste adapté aux personnes à mobilité réduite
- 1 Poste informatique Moniteur-Formateur HP 290 G1
- 1 Serveur
- 1 Imprimante scanner couleur
- A disposition dans l'établissement en réseau 2 imprimantes scanner couleur supplémentaire
- 1 Vidéoprojecteur
- Fibre

Logiciels : sur tous les postes : WINDOWS 10 et Libre office 2020

Surface : 60 m2



La MFR CFA de Haleine-Rives d'Andaine en quelques chiffres

Effectifs et taux de rupture

Classe	2020		2021		2022		2023		2024	
	Effectif début	taux de rupture	Effectif début	taux de rupture	Effectif début	taux de rupture	Effectif début	taux de rupture	Effectif début	taux de rupture
4ème-3ème	54	0,00%	56	0%	61	0%	59	3%	49	0,0%
2nd Pro	44	2,27%	44	4,54%	38	0,00%	56	5,40%	61	3,2%
1ère Bac Pro	27	3,70%	34	5,88%	35	2,85%	36	2,80%	36	0,00%
Term Bac Pro	35	2,85%	26	3,84%	31	3,84%	31	0,00%	34	5,90%
Total élèves	160	1,87%	160	3,12%	165	1,21%	182	3,30%	180	2,20%

Bac Pro Apprentissage	6	0%	7	0%	16	6,25%	25	8,00%	23	4,34%
-----------------------	---	----	---	----	----	-------	----	-------	----	-------

Réussite aux examens

Diplôme	2021		2022		2023		2024		Total 4 ans	
	Nb élèves présentés	taux de réussite	Nb candidats présentés	taux de réussite	Nb candidats présentés	taux de réussite	Nb candidats présentés	taux de réussite	Nb élèves présentés	taux de réussite
DNB	31	97%	38	97%	41	100%	28	96%	138	98%
Bac Pro AE	9	89%	7	100%	6	66%	7	86%	29	93%
Bac Pro AE App	2	100%	12	100%	11	100%	12	75%	37	92%
Bac Pro SAPAT	15	93%	11	93%	10	90%	10	90%	46	91%
Bac Pro SAPAT APP	57	94,70%	68	97,00%	4	75%	3	66%	7	71%

Insertion professionnelle

	effectif apprenants	En formation	En emploi	en emploi dans la filière	demandeur	d'emploi
en Agroéquipement						
Enquête à 7 mois sortis en 2023	15	33%	67%	100%		0%
Enquête à 3 ans sortis en 2020	22	5%	95%	91%		0%
en Service aux Personnes						
Enquête à 7 mois sortis en 2023	12	42%	58%	100%		0%
Enquête à 3 ans sortis en 2020	12	0%	92%	50%		8%

La Maison Familiale – CFA d'Haleine, c'est aussi :

Une Vie Résidentielle :

- ✓ Internat d'une capacité de 90 couchages
- ✓ Plusieurs chambres et une Salle de Bain pour Personnes à Mobilité Réduite
- ✓ Réfectoire d'une capacité de 100 places
- ✓ Foyer
- ✓ Salle d'Animation (home cinéma, tables de ping-pong, baby-foot, karaoké, jeux de société, consoles de jeux...)

Des Equipements Pédagogiques actualisés :

- ✓ Salle Informatique en réseau 20 postes*
- ✓ 10 salles de classe** d'une capacité entre 12 et 36 personnes avec accès internet et vidéo projecteur
- ✓ Atelier pour travaux pédagogiques (12 postes)
- ✓ Parc de contention animal
- ✓ 2 terrains de sport



- ✓ La possibilité de louer les locaux (réfectoire et/ou internat)
 - ✓ Un site Internet : www.mfr-haleine.fr
 - ✓ Un compte Facebook : [mfrhaleine](https://www.facebook.com/mfrhaleine)
 - ✓ Un accès pour personne en situation de handicap
- * dont 1 poste accessible pour Personne à Mobilité Réduite
** dont 6 salles accessibles pour Personne à Mobilité Réduite



Les Horaires Élèves et Apprentis :

Les élèves et apprentis arrivent à l'établissement le lundi avant 10h00, heure de l'appel par le Directeur.

Les apprenants demi-pensionnaires arrivent les mardi, mercredi, jeudi et vendredi à la MFR à 8h00 afin de participer aux tâches collectives, et quittent l'établissement à l'issue des cours.

Horaires d'une journée à la MFR-CFA :

- lever : 6H45 (pour les élèves et apprentis de service table petit déjeuner)
 - **7H00 : lever de tous les jeunes**
 - **7H15** : Petit-déjeuner accessible (jusqu'à 7H45).
 - **8H00 : Arrivée des demi-pensionnaires et services.**
 - **8H30 : Cours** et pause à partir de 10H20 jusqu'à 10H40.
 - **12H00 : Déjeuner des élèves de 4^{ème} et 3^{ème}.**
 - **12H40 : Déjeuner des élèves et apprentis en Bac Pro** puis services
 - 13H30 : Reprise des cours pour les 4^{èmes} – 3^{èmes}.
 - 13H45 : Reprise des cours pour les Bac Pro.
 - **17H30 : Fin des cours.**
 - **18H00 – 18H55. Etude surveillée et Aide au Travail Personnel pour les internes.**
 - **19H00 : Dîner** et services à 19H45.
 - **20H00 – 21H00 : Veillée**
 - **21H00 : montée en chambres** et à 21H30, extinction des feux pour les 4^{ème}/3^{ème} et 22H pour les Bac Pro.
- L'hiver la montée en chambre peut être anticipée à 20H30 avec accord des surveillants.**



... La Maison Familiale – CFA d'Haleine, c'est aussi :



... La Maison Familiale – CFA d'Haleine, c'est aussi :



Chambres d'Internat



Parking



Atelier Pédagogique



*Internat – Place Stationnement
pour Personne en Situation de
Handicap - Parking*



Terrain de Sport



Salle d'Animation

Les Horaires d'Ouverture de la MFR- CFA :

- ✓ Du lundi au jeudi : 8 h30 – 12h30 13h30 – 17h30
- ✓ Vendredi : 8 h30 – 12h30 13h30 – 17h00

Pour toutes informations complémentaires, n'hésitez pas à prendre contact avec nous

Par téléphone : 02 33 37 95 49 - Par mail : mfr.haleine@mfr.asso.fr



Plan d'accès



Le Bus : Ligne : La Ferté Macé – Bagnoles de l'Orne – Rives d'Andaine

Le Train : Ligne Paris/Granville
Argentan/Bagnoles/Haleine (en bus) – L'Aigle/Bagnoles/Haleine (en bus)

MAISON FAMILIALE RURALE – CFA DE HALEINE – RIVES D'ANDAINE

18 RUE D'ALENCON

HALEINE

61410 RIVES D'ANDAINE